

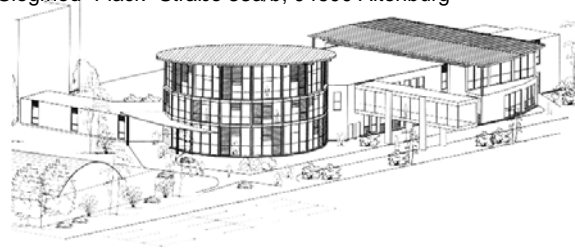


Ein technisches Grundverständnis erweitert deine Fähigkeiten und Kompetenzen, die du vor allem in deiner weiteren beruflichen Entwicklung benötigst und die an heutigen Universitäten und Fachhochschulen Grundvoraussetzung sind für einen erfolgreichen akademischen Abschluss.



## Johann-Friedrich-Pierer-Schule Staatliches Berufliches Schulzentrum für Gewerbe und Technik

Siegfried- Flack- Straße 33a/b, 04600 Altenburg



Fachschule  
**Berufliches Gymnasium**  
Fachoberschule  
Berufsschule  
Berufsvorbereitung

### Bewerbungsunterlagen

*Zeugniskopie (HJ 10)*  
*Lebenslauf*  
*1 Passbild*  
*Schulanmeldung unter*  
*<http://www.pierer-schule.de>*

### Ansprechpartner

*Stv. Schulleiter: Herr Herzer*  
*Berufliches Gymnasium: Frau Heyer*

### Weitere Auskünfte

*Montag – Freitag von 7.00-15.00 Uhr*  
*Tel.: 03447-8651-11*  
*Fax: 03447-8651-21*

### Sprechzeiten

*Gerne beraten dich die Kollegen*  
*und Kolleginnen des*  
*BG-Teams.*

[www.berufliches-gymnasium-altenburg.de](http://www.berufliches-gymnasium-altenburg.de)  
[www.pierer-schule.de](http://www.pierer-schule.de)  
[schulleitung@piierer-schule.de](mailto:schulleitung@piierer-schule.de)

### Informationen zum Beruflichen Gymnasium

Fachrichtung: Technik  
Schwerpunkt: Metalltechnik

„Denn es ist doch nur zuletzt der Geist,  
der jede Technik lebendig macht.“ (Goethe)

## So kannst du dir deine Ausbildung bei uns im BG und deinen weiteren Bildungsgang vorstellen:

**Studium:** Universität, Fachhochschule, Studium Plus, BA, Ausland



### Abitur

Qualifikationsphase  
Klassen 12/ 13

Einführungsphase  
Klasse 11



Realschulabschluss oder ein gleichwertiger Abschluss  
Klasse 10 RS oder Gymnasium

## Was bietet dir die Fachrichtung Metalltechnik?

Zu den grundlegenden Fächern zählen die üblichen Fächer des allgemeinen Gymnasiums: Deutsch, Fremdsprachen, Geschichte, Wirtschaft, Religion/ Ethik, Mathematik, Physik, Chemie und Sport.

Kennzeichnende Fächer des Schwerpunktes Metalltechnik sind:

- Technik (z.B. Mess- und Prüftechnik, Technische Mechanik, CNC- Technik, Fertigungstechnik, Werkstofftechnik,)
- Angewandte Technik (Fachpraxis Metall)
- Betriebswirtschaftslehre
- Berufliche Informatik

Ein Abitur mit Schwerpunkt Technik/ Metalltechnik bietet beste Voraussetzungen für ein Studium des Maschinenbaus, der Kfz- Technik, der Verfahrenstechnik, des Bauingenieurwesens, des Lehramtes an allgemeinbildenden oder beruflichen Schulen, selbstverständlich auch aller anderen Fachrichtungen.

## Was bietet dir ein Berufliches Gymnasium?

Unser Berufliches Gymnasium (BG) an der Johann-Friedrich-Pierer-Schule, dem Schulzentrum für Gewerbe und Technik in Altenburg, baut, wie alle gymnasialen Oberstufen in Thüringen, auf mittleren Bildungsabschlüssen auf und führt in drei Jahren zum **Abitur**.

Durch die Verbindungen von allgemeinem, spezifisch-beruflichem Lernen will das BG die Persönlichkeitsentwicklung und die Bereitschaft zu verantwortlichem Handeln fördern. Diesem Ziel dienen die Vermittlung einer allgemeinen Grundbildung und die Auseinandersetzung mit technischen Fragen.

Wer am Ende der Schulzeit die Abiturprüfung besteht, erhält das Zeugnis der allgemeinen Hochschulreife und kann an allen Universitäten und Hochschulen innerhalb und außerhalb Deutschlands studieren.