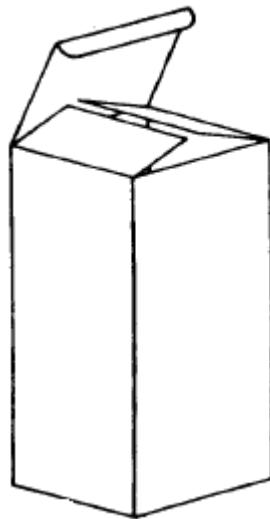


1. Nennen Sie die vier international einheitlichen Regelungen für die Maßangaben an Faltschachteln! 4 Punkte

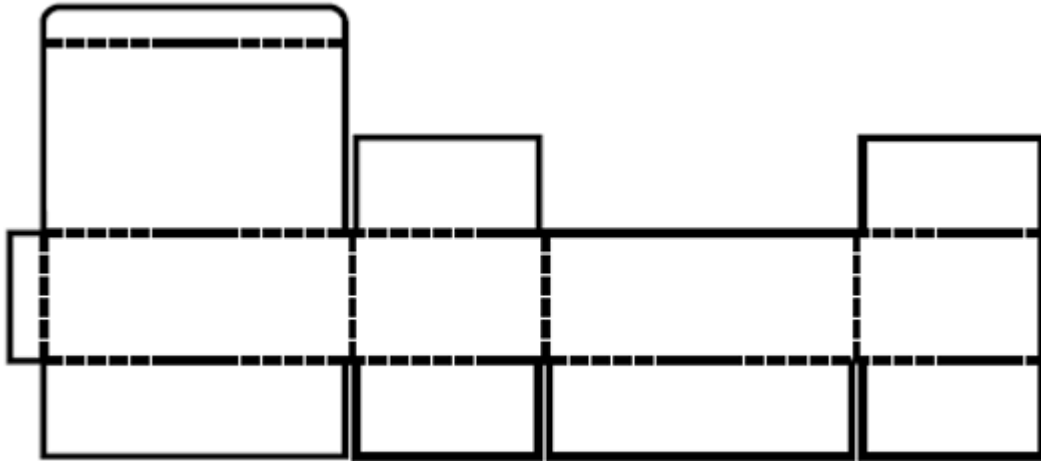
2. Bemaßen Sie die Faltschachtel mit den Kurzzeichen für Länge, Breite und Höhe! 3 Punkte



3) a) Bemaßen Sie folgende Skizze mit den Abmessungen $L_1=120$, $B_2=90$, $H_2=150$, $SL=50$, $EL=30$, und $KL=20$ sowie $B/2=45$: 7 Punkte

b) Berechnen Sie LZ und BZ unter der Annahme, dass $L_1=L_2$ und $B_1=B_2=B_3$ sowie alle Höhen gleich sind! 4 Punkte

c) Bemaßen Sie LZ und BZ! 2 Punkte



Zeit: 30 min



Viel Erfolg

