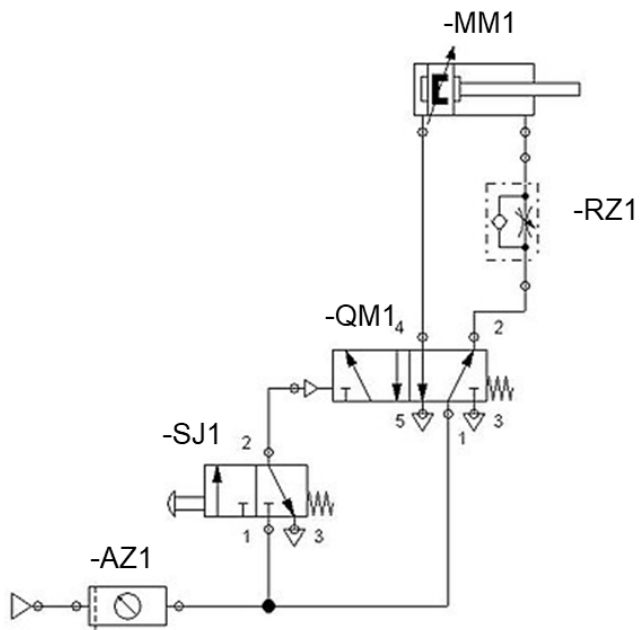


Aufgabe Labor LF 7

Folgende pneumatische Schaltung ist gegeben:



Der Taster -SJ1 soll durch einen elektrischen Taster ersetzt werden, so dass auch das Ventil -QM1 elektrisch angesteuert wird.
Zeichnen Sie den elektrischen und elektropneumatischen Schaltplan und beschriften Sie die Bauelemente.